

产品价值

完整数据展现

基于医院临床数据中心,提供完整、精确的患者诊疗信息。

准确实时

实现院内业务系统数据准确、实时同步至数据中心,最快可达秒级同步。

数据标准

参考《电子病历基本数据集》、《国家医疗健康信息医院卫生信息互联互通标准化成熟度测评方案》、国际HL7标准等标准与规范,建立一套满足国家及行业标准和院内医疗、管理、科研需求的数据中心。

数据安全

从底层存储安全、传输的证书加密处理,到脱敏展示、授权访问控制,做到全方位的数据安全策略。

可视化展现

强大的智能分析BI,直观、灵活、多终端、全面和多维的展现院内数据。

数据分析与利用

实现以特征队列为基础的数据分析和科学研究。

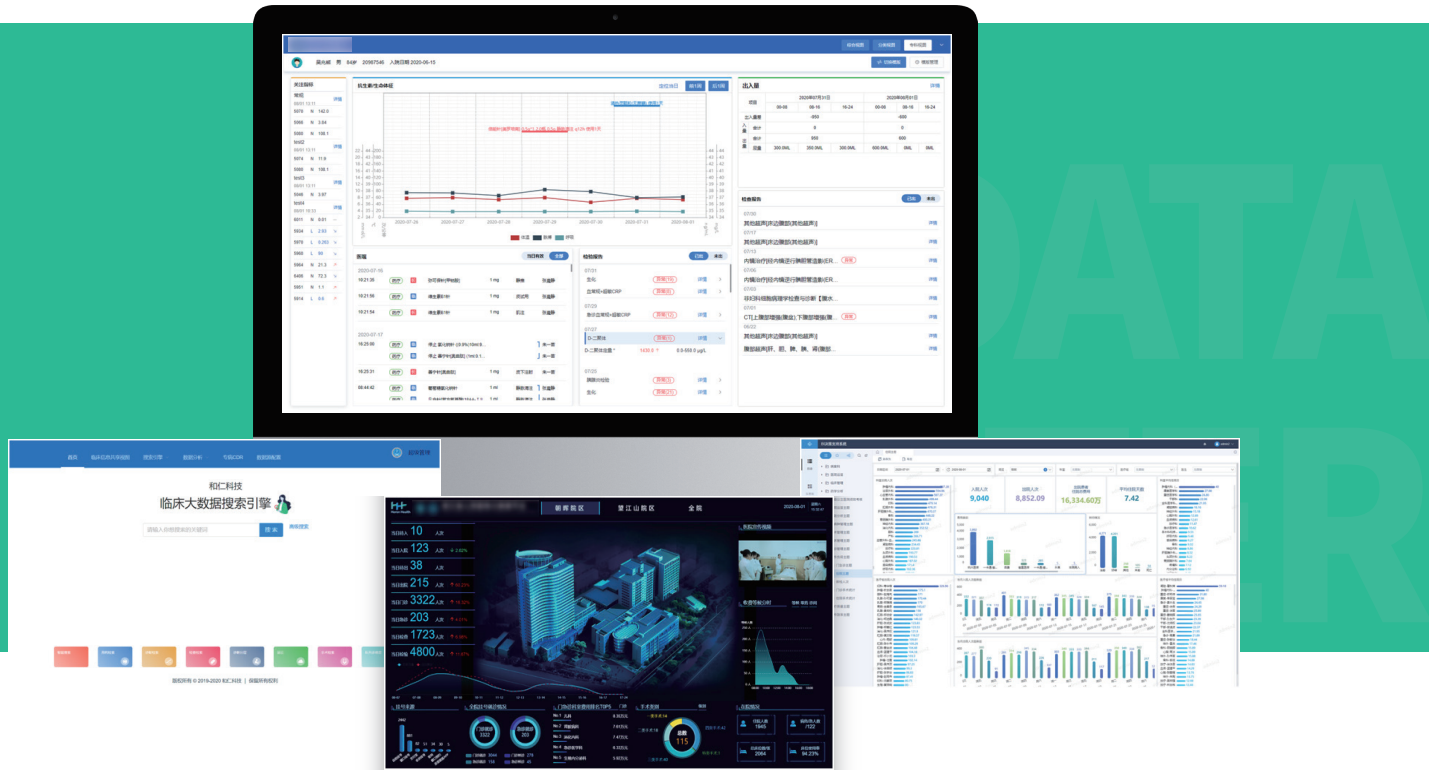
数据挖掘

通过统计、在线分析、机器学习等多种方法对数据进行挖掘,辅助医务人员效率优化、临床科研和质量改进。

HEREN HEALTH

科技服务健康
TECHNOLOGY SERVICES HEALTH

数据中心 DATA CENTER



三大解决方案

临床数据中心解决方案

运营数据中心解决方案

科研数据中心解决方案

浙江和仁科技股份有限公司

杭州市滨江区西兴街道新联路625号

0571-81397000

0571-81397100

✉

www.herenit.com



· 微信公众号 ·

marketing@herenit.com

完整 连续 有效 实时

数据中心

DATA CENTER

和仁科技“数据中心”是对医疗机构内产生的业务数据包括临床、管理、设备等数据进行有机整合和管理，保障数据的完整、连续、准确、实时、安全、标准。利用ETL及CDC技术对其进行清洗、转换、分析，建设全院统一的数据中心并进行深层次的开发应用，为临床、科研、管理决策提供有力支撑。



数据中心结构图

医院痛点

<p>·患者诊疗数据分散在各个系统中·</p> <p>因为没有在一个系统中的数据是完整的，所以往往要查询多个系统才能获取所需信息。</p>	<p>·多个系统中同样的数据显示的不一致·</p> <p>由于每个系统对数据的保存方式有一定的差异。</p>	<p>·现有数据不符合国家标准·</p> <p>由于现在数据不符合国家标准，导致无法评级。</p>
<p>·数据安全性无法保证·</p> <p>分散存储在多个库中，对外开放路径多，无法统一掌控。</p>	<p>·信息滞后且缺乏完整性·</p> <p>院内领导对医院运行情况无法全面、实时查看导致信息的不完整及滞后性。</p>	

临床数据中心解决方案

临床数据中心主要是以患者为中心，在医院范围内制作的终生纵向多媒体记录，包含患者所有重要的临床数据，可集成院内各科室级临床信息系统，实现所有临床诊疗数据的整合与集中展现。

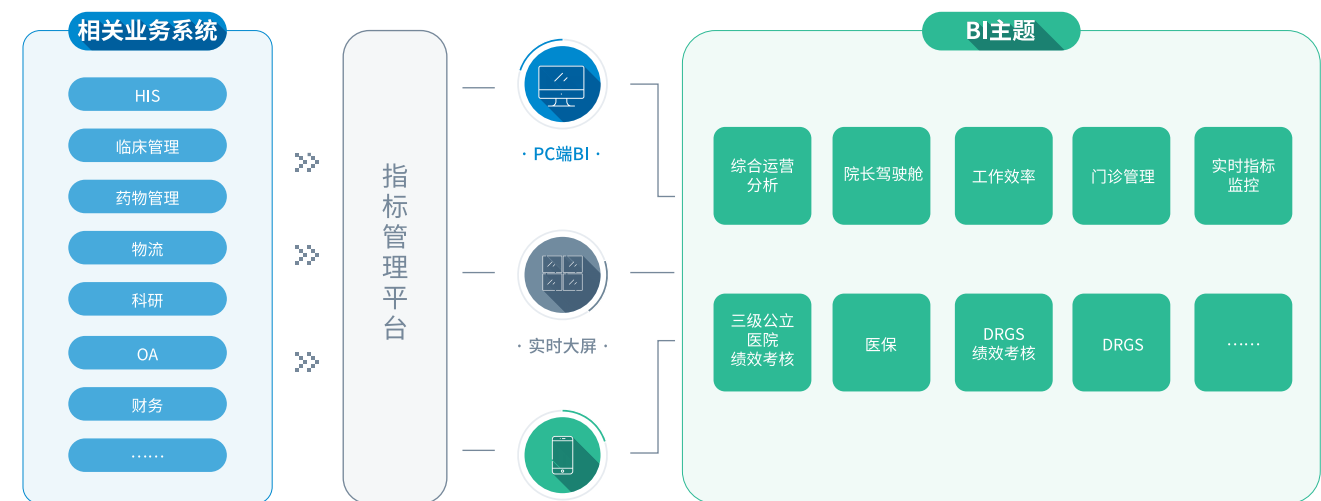
数据范围包括但不限于患者信息、医嘱、检查、检验、病理、手术、病案、病历、临床路径等，涉及大量数据字段的采集、清洗、转换、载入工作，涵盖HIS、EMR、NIS、LIS、PACS等各类业务系统，异构数据库涵盖SQL Server、Oracle、MySQL等，数据时间范围包括信息化以来的历年数据及实时数据等。

建成后，通过开放服务提供外部系统调用和数据访问，同时，为患者全息、临床科研提供多种辅助应用。



运营数据中心解决方案

运营数据中心实现对医院管理系统数据明细及指标的整合，基于全院运营及管理数据存储标准建立运营数据仓库(涵盖运营、质量、绩效、手术、药品、材料、医保、人事、财务等众多业务管理域)，数据来源于院内HIS、临床管理、药物管理、物流、科研、OA、财务等众多信息系统。为临床、教学和经营等方面提供决策支持，全面提高医院医、教、研及经营管理的水平。



科研数据中心解决方案

智能科研数据中心解决方案，将与疾病全病程相关的院内数据和院外随访数据整合，并通过医学自然语言处理、机器学习和人工智能等人工智能技术实现科研数据的精深治理和高效转化，形成科研大数据中心，并提供多种科研智能化工具，提升临床科研效率，加速学科建设。



服务客户(部分)

PARTNER

