

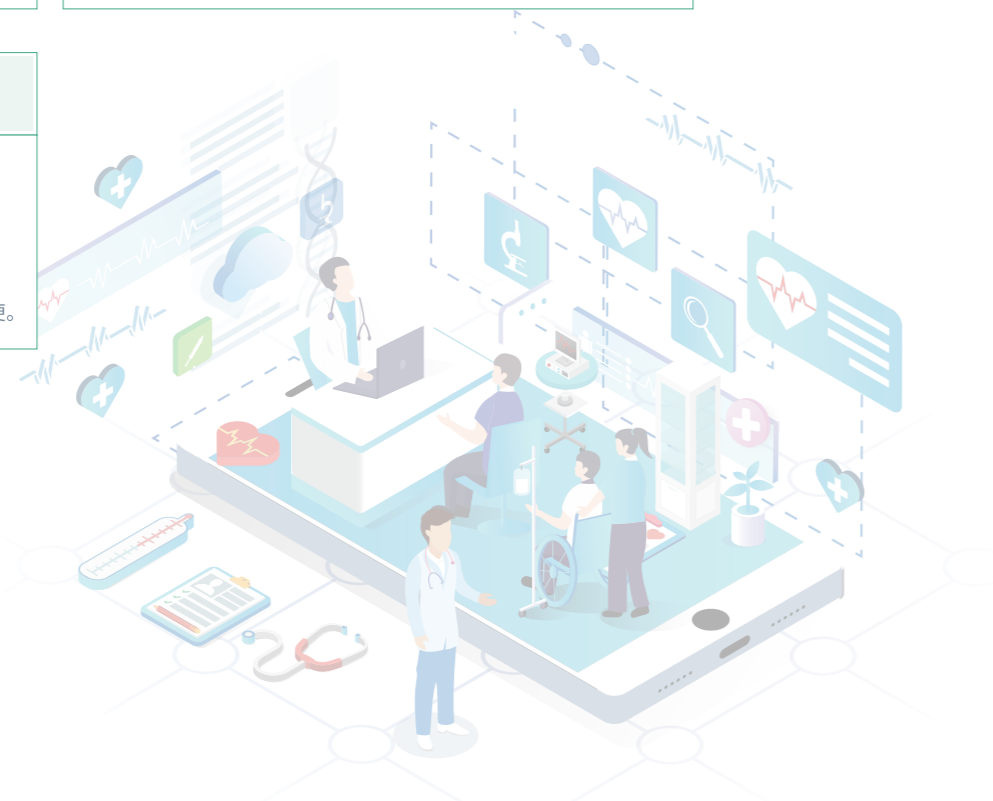
产品特点

顶级的引擎	集成标准化
<ul style="list-style-type: none"> 采用国际专业、KLAS多年评测排名前三名的InterSystems公司HealthConnect集成引擎。 	<ul style="list-style-type: none"> 采用SOA架构设计和开放的信息技术标准； 遵循国家和卫生行业信息的统一标准，支持互联互通评级标准； 遵循HL7 V2、V3、CDA、FHIR等医疗标准和集成规范； 遵循IHE、DICOM等医疗标准。

稳定可靠性	灵活扩展性
<ul style="list-style-type: none"> 支持多级部署，集中部署和分支部署； 提供多种解决方案，保障系统级别的稳定性和可靠性； 集成多维度监视器、队列、作业、托管告警，保障平台服务稳定运行； 提供短信、邮件等智能化预警管理，提高故障处理的及时性和准确性； 具有消息全流程闭环追踪管理模块，可进行回顾和分析消息日志； 提供图形化监控管理和故障诊断工具，支持系统日志及异常管理。 	<ul style="list-style-type: none"> 丰富多样的适配器，实现可视化管理； 满足医院未来信息化发展需要； 智能路由，智能规则的可视化动态扩展； 支持标准和非标准异构消息转换； 业务流程的图形化界面开发工具，实现数据流程可视化设计。

信息安全性	轻量级HIS集成
<ul style="list-style-type: none"> 支持Webservice身份认证，IP地址白名单； 支持SSL/TLS, X.509, OAuth 2.0； 支持安全域配置、管理支持数据库、数据库元素加密； 提供数据库安全审计功能。 	<ul style="list-style-type: none"> 采用HIS事件和服务结合的对接模式； 简化HIS接口模式和改造工作量； 解耦HIS业务，增强稳定性。

一体化管理平台
<ul style="list-style-type: none"> 实现服务注册、开发、管理一体化； 实现联调测试，运维监控一体化； 实现集成引擎，持久化存储一体化部署； 升级消息检索、消息重发、消息量统计管理，比引擎自带管理更方便。

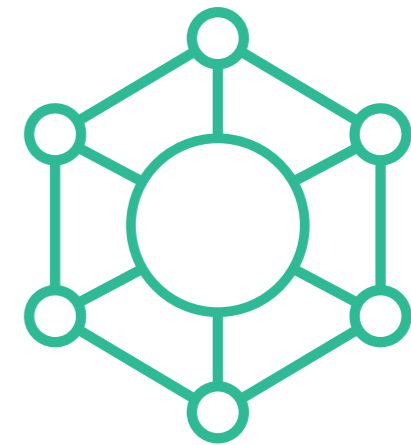


HEREN HEALTH

科技服务健康
TECHNOLOGY SERVICES HEALTH

集成平台

INTEGRATION PLATFORM



浙江和仁科技股份有限公司

杭州市滨江区西兴街道新联路625号

0571-81397000

0571-81397100

marketing@herenit.com

www.herenit.com

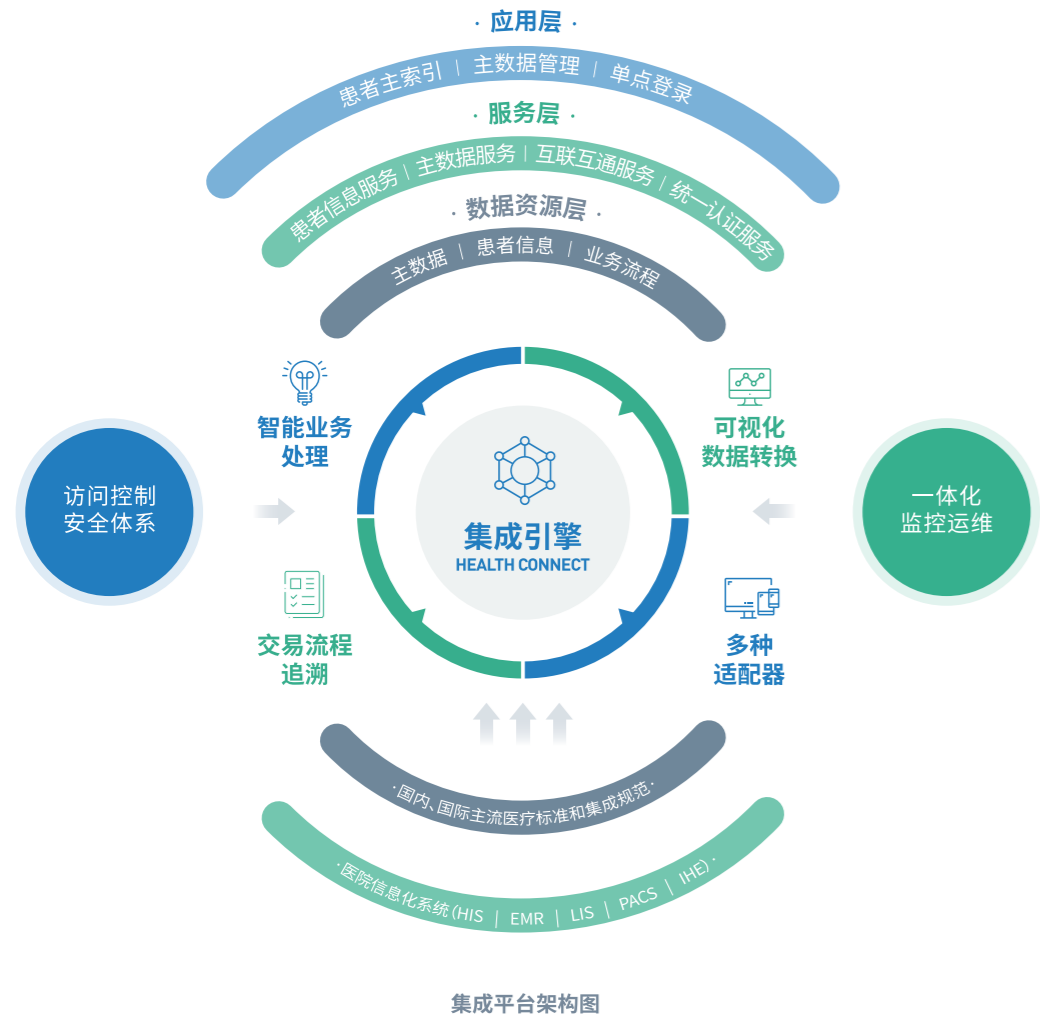


· 微信公众号 ·

集成平台

INTEGRATION PLATFORM

和仁科技“集成平台”是医院信息化建设的核心产品，基于国际一流集成引擎Health Connect进行二次开发应用，基于数据库提供信息持久存储，为医院提供一个稳定、安全、全面、标准、开放、可扩展的信息集成交换平台，致力于解决医院各系统之间的交互问题。同时，满足医院互联互通标准化成熟度、电子病历系统应用水平、医院智慧服务等评级要求。



系统优势

- » 高兼容性, 实现快速接入。
- » 独创“自适应”模式, 快速整合异构业务流程及数据共享。
- » 满足互联互通、电子病历、HIMSS、JCI等评审要求。

INTEGRATION PLATFORM

解决问题

- 医院各信息系统之间无集成、交叉集成、点对点重复集成、信息集成无日志无法追溯等。
- 数据库集成安全性。
- 异构系统之间出问题相互推诿、信息集成问题无跟踪、信息孤岛、无管理、无控制等。
- 医院无序业务数据、业务流程。

主要业务

- 集成引擎及服务**
 - » 一体化部署管理
 - » 基于SOA面向服务技术架构
 - » 多种适配器, 满足异构系统对接
 - » 可视化业务流程编辑器
 - » 规则路由引擎
 - » 数据转换
- 监控管理平台**
 - » 可视化运行状态监控
 - » 状态预警机制
 - » 消息图形化全流程追溯
 - » 消息管理
 - » 消息统计
- 主数据管理**
- 患者主索引**
 - » 患者日志、患者管理、疑似患者管理
- 单点登录**

产品价值

- 助力管理人员分析决策, 提升医护人员工作效率, 提高患者满意度。
- 实现院间不同业务信息系统之间的统一集成、互联互通、业务协同、信息整合和信息共享。同时, 支持跨机构的医疗信息共享和业务监管的功能扩展接口, 并支持与上级平台实现可靠的信息交换。

... .. VALUE

互联互通方案



· 互联互通方案 ·

互联互通评级服务案例(部分)

CLASSIC CASE

浙江省人民医院 五乙	浙江大学医学院附属第四医院 五乙	浙江大学医学院附属第二医院 五乙
浙江大学医学院附属邵逸夫医院 四甲	江西省妇幼保健院 四甲	江西省儿童医院 四甲
杭州市第三人民医院 四甲	临夏州人民医院 四甲	台州第一人民医院 四甲